



# Modular Line

## Water Compact Pressurized



- › leistungsfähige Technologie
- › hervorragendes Preis-/Leistungsverhältnis
- › verlässlich kurze Lieferzeiten
- › kompetente Beratung
- › optimale Dienstleistungen und Services

### Typische Anwendungsgebiete

- › Spritzgießen
- › Blasformen
- › Extrusion
- › Thermoformen
- › Lebensmitteltechnik
- › Labor- & Prüftechnik

### Typische Materialien

- › PA – Polyamid
- › POM – Polyoxymethylen
- › PET – Polyethylenterephthalat
- › PC – Polycarbonat
- › PBT – Polybutylenterephthalat

*„Die Temperiersysteme aus der neuen Modular Line bieten unseren Kunden hohe Flexibilität und Verfügbarkeit über unsere gesamte Produktpalette hinweg.“*

**Frank Spork**, Director Products & Services



### MODELLÜBERSICHT MODULAR LINE – WATER COMPACT PRESSURIZED

Baugruppe		K-150	K-160	KN-150	KN-160	Baugruppe		K-150	K-160	KN-150	KN-160
Temperaturbereich	°C	150	160	150	160	Max. Förderdruck	bar	4,5	5,0	6,0	6,0
Max. ext. Volumen	ltr	13	10	18	15	Abmessung L	mm	639	639	739	739
Heizleistung	kW	9	9	12	16	Abmessung B	mm	266	266	276	276
Kühlleistung	kW	24	24	35	80	Abmessung H	mm	562	562	772	772
Max. Fördermenge	ltr/min	27	30	60	60	Gewicht	kg	55	55	75	75

**Produktfamilie**
**Water Compact Pressurized**

Artikelcode	K150G	K160G	KN150H	KN160K
-------------	-------	-------	--------	--------

**Produktlinie „BASE“**

Regel- und Steuereinheit	SBC-T			
Korrosionsbeständige Bauteile	•	•	•	•
IP54 (Schaltschrank und Hydraulik)	•	•	•	•
Gerät auf Rollen	•	•	•	•
Niveauüberwachung durch Magnet-Schwimmerschalter	•	•	•	•
Touchscreen Regler	•	•	•	•
Edelstahl-Rohrheizkörper aus Incolloy	•	•	•	•
Automatische Befüllung durch Magnetventil	•	•	•	•
Bypass zwischen Vor- und Rücklauf (Pumpenschutz)	•	•	•	•
automatischer temperaturabhängiger Systemverschluss	•	•	•	•
Überwachung der Heizstaboberflächentemperatur	•	•	•	•
Schmutzfilter im Kühlwasserzufluss und im Rücklauf des Umlaufsystems	•	•	•	•
Werkzeugentleerung im Saugbetrieb und Leckstopp	•	•	•	•
CEE-Stecker	• (16 A)	• (16 A)	• (32 A)	• (32 A)
Nachspeisepumpe	–	•	–	•
Anschluss für externen Fühler PT100	•	•	•	•
Vorbereitung für Hupe, Signal, und 9-polige D-Sub Steckverbindung	•	•	•	•
Schnittstelle 20mA TTY auf 9- oder 25-polige SUB-D Steckverbindung	0	0	0	0
RS485 oder RS232 auf 9-polige SUB-D Steckverbindung	0	0	0	0

**Produktlinie „PROCESS MONITORING“**

Regel- und Steuereinheit	SBC-T plus			
Durchflussmessung	•	•	•	•
Leistungstärkere Pumpe	• 60 ltr/min 6,0 bar	• 60 ltr/min 6,0 bar	–	–
Befüllstutzen mit Kugelhahn	•	•	•	•
Schnittstelle 20mA TTY auf 9-polige SUB-D Steckverbindung	•	•	•	•
Schnittstelle 20mA TTY auf 25-polige SUB-D Steckverbindung (anstelle 9-poligem Sub-D)	0	0	0	0
Schnittstelle RS232 oder RS485 auf 9-polige SUB-D Steckverbindung (anstelle von 20mA TTY)	0	0	0	0
Schnittstelle Profibus (9-polige SUB-D Steckverbindung) oder Profinet (RJ45) anstelle TTY	0	0	0	0

**Produktlinie „ENERGY EFFICIENCY“**

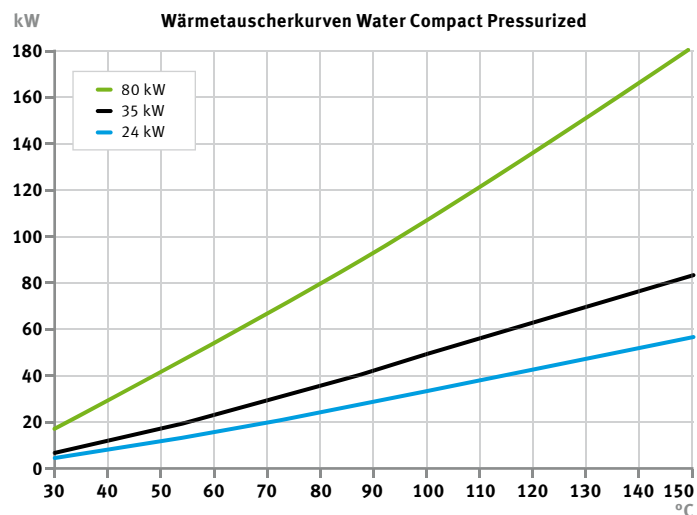
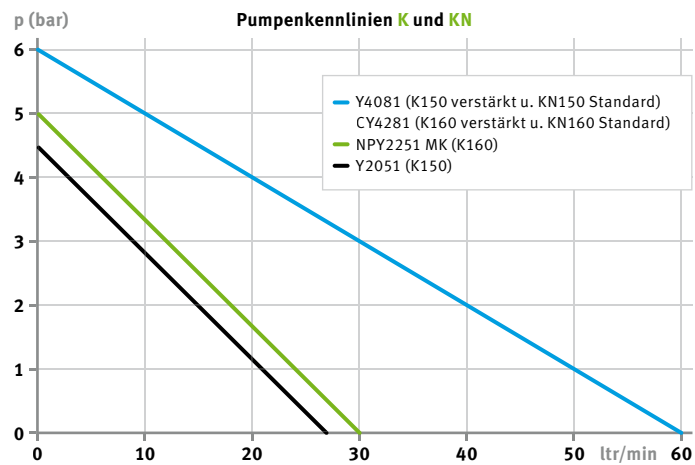
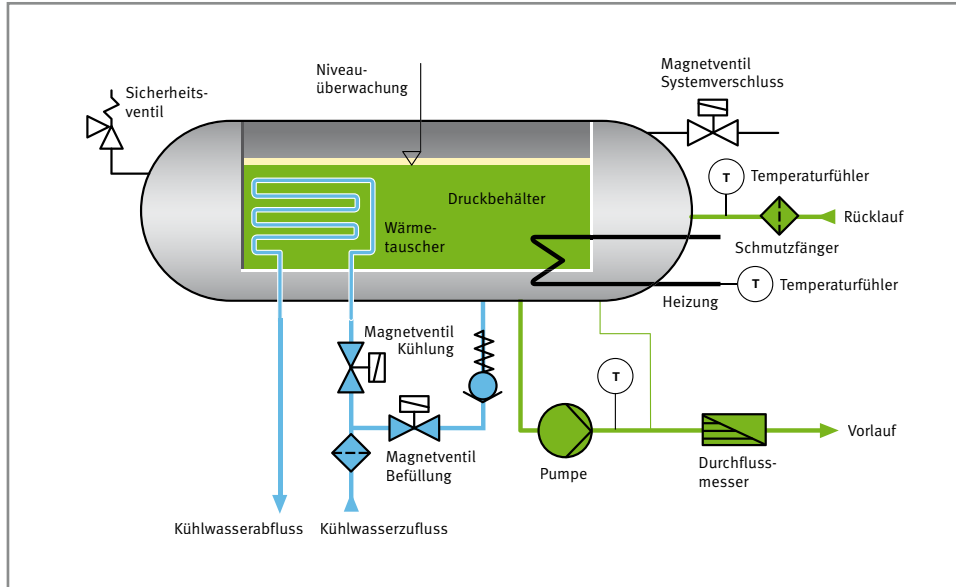
Regel- und Steuereinheit	SBC-T plus			
Frequenzumrichter	•	•	•	•
Druckaufnehmer	•	•	•	•
Rücklauftemperatursensor anstelle eines externen Fühlers	•	•	•	•

**SINGLE Modular Line**

Zubehör	K150G	K160G	KN150H	KN160K
Absperrventile	0	0	0	0
Akustisches Signal (Einbaukit mit Montagematerial, Loch in Fronttür)	0	0	0	0
Stecker für Signale	0	0	0	0
Schläuche	0	0	0	0

• Standard   0 Optional   – nicht möglich

## Modular Line Water Compact Pressurized



## DIENSTLEISTUNGEN UND SERVICES

**Ersatzteilpaket „Medium“** enthält (soweit vorhanden und gemäß Anzahl im Temperiersystem):

- › elektrische und hydraulische Verschleißteile  
z. B. Dichtungen, Schmutzfänger, Gleitringdichtungen für Pumpen
- › elektrische und hydraulische Ersatzteile  
z. B. Fühler, Heizungen, Wärmetauscher, Sicherungen, Magnetventile, Schwimmerschalter

**Ersatzteilpaket „Full“** enthält:

- › Ersatzteilpaket „Medium“  
(soweit vorhanden und gemäß Anzahl im Temperiersystem)
- › Regel- und Steuereinheit mit Anschlussbaugruppe
- › Pumpe(n)

